



Mehr **Marke**
Mehr **Atmosphäre**



Energieeffizient, hochwertig, individuell:
LED-Trends in großer Vielfalt

**LED-SYSTEM
VON HJE**



LED-Display von HJE – einzigartige Atmosphäre erleben!

Präsentieren Sie Ihre Marke eindrucksvoll und hochwertig und schaffen Sie eine angenehme Atmosphäre in Ihren Verkaufs-, Präsentations-, Arbeits- oder Lebensräumen! Die neue LED-Technik von HJE bietet viele Vorteile: Eine lange Lebensdauer, hohe Effizienz und geringer Wartungsaufwand sind nur einige der zahlreichen Pluspunkte unserer überzeugenden Technologie. Unsere Akustik-Module ergänzen die LED-Technik optimal – für ein perfektes Raumerlebnis!

Mit unseren innovativen LED-Produkten möchten wir Sie von unserer Produktvielfalt begeistern. Überzeugen Sie sich selbst! Sonderlösungen sind auf Anfrage immer möglich.

LEDs SIND TREND.
ERLEBEN SIE DEN
UNTERSCHIED!





LED-innovative Beleuchtungsvarianten

Wir unterscheiden drei verschiedene Beleuchtungsvarianten in unserem LED-Produktprogramm: Die Kanteneinspeisung, die Hinterleuchtung und die Ambitek-Paneltechnik.

LED-Kanteneinspeisung

Bei der sogenannten LED-Kanteneinspeisung (Side-LED) liegen die lichtpendenden LEDs seitlich in einem Profil, welches gleichzeitig auch der Rahmen des Leuchtkastens ist. Hierfür werden LEDs mit speziellen Optiken verwendet. Je nach Format müssen wir die opti-

male Anzahl der LEDs und Trafos berechnen, damit eine optimale Ausleuchtung garantiert wird.

Vollflächige LED-Hinterleuchtung

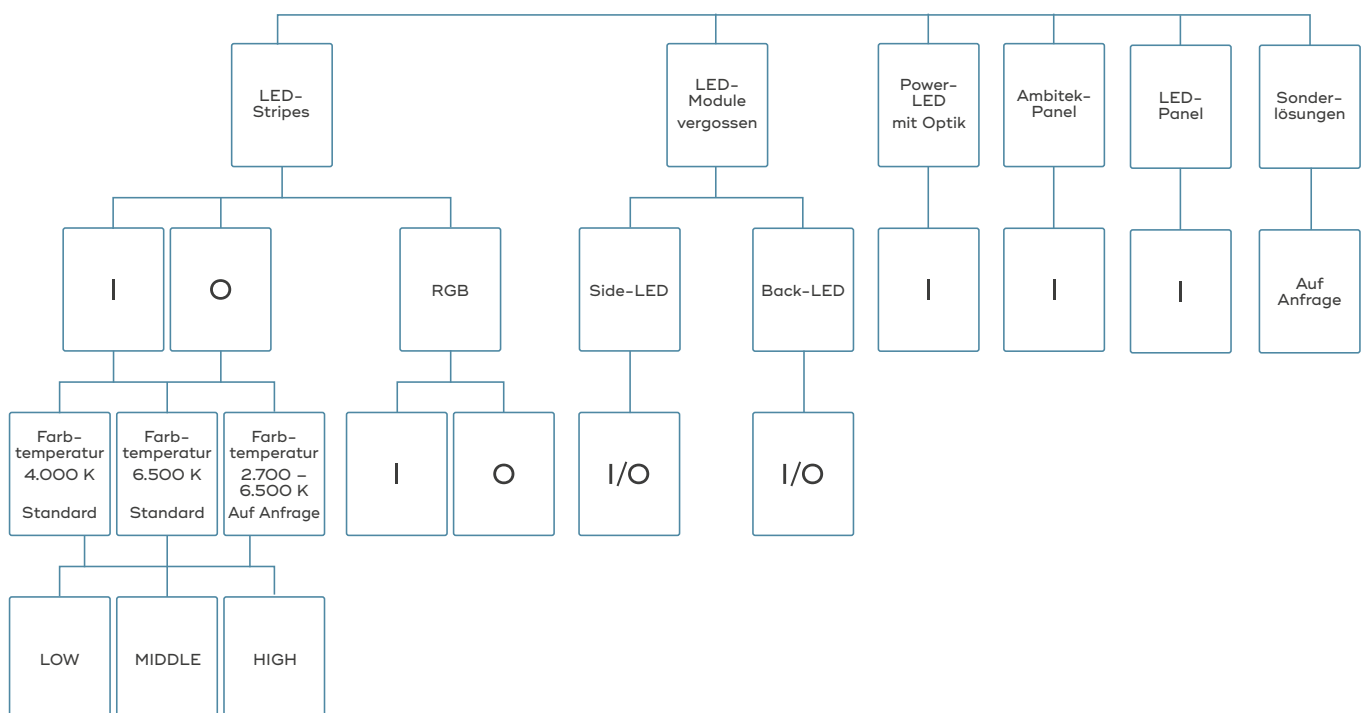
Ab einem gewissen Format verliert die Kanteneinspeisung an Effektivität und sollte durch ein Produkt mit vollflächiger LED-Hinterleuchtung ersetzt werden. Für Produkte mit rückseitigen LED-Hinterleuchtungen (Back-LED) verwenden wir LED-Stripes oder unsere eigens entwickelte LED-Panel Ambitek. Dank dieser Technologie gewährleisten wir eine vollflächige und

absolut brillante Ausleuchtung der Werbefläche. Die Lichtfarbe wurde perfekt für den Digitaldruck auf Textil angepasst, um ein optimales Ergebnis zu erhalten.

Ambitek-Paneltechnik

Unser Ambitek-Panel garantiert weitere Vorteile: Die Profiltiefe ist ab 35 mm frei wählbar, es sind viele Formate erhältlich und die Ausleuchtung ist aufgrund der gleichmäßigen Verbauung der Kacheln homogen. Optimal um aufmerksamkeitsstarke Lichtwerbung zu nutzen.

Leuchtmittel



I = Indoor, O = Outdoor

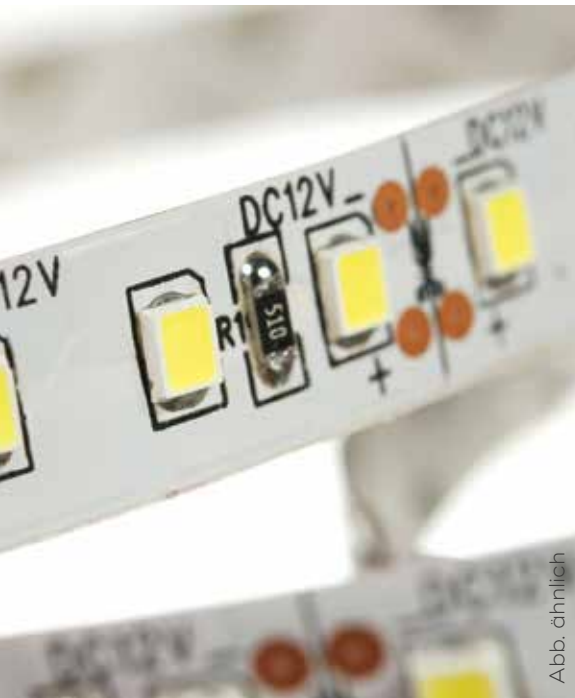


Abb. ähnlich



Abb. ähnlich

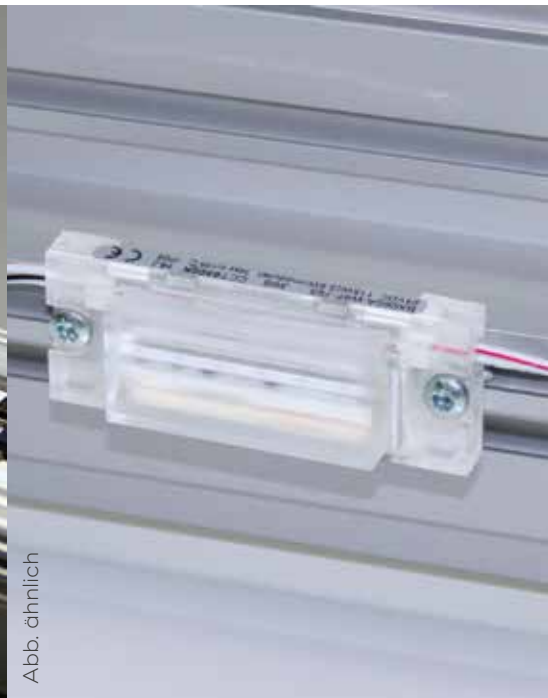


Abb. ähnlich

LED-Stripes

LED-Stripes sind selbstklebende LED-Streifen, die als Lichteffect angebracht werden können. Der Einsatz ist flexibel, da die Stripen individuell gekürzt werden können. Akzent-Beleuchtung mit/ohne Fernbedienung oder intelligenter Lichtsteuerung ist genauso möglich wie die Dimmbarkeit der LEDs. Die LED-Stripes sind auch für den Außenbereich nutzbar.

- ⊕ Preiswert
- ⊕ Flexibel



Power-LED

Die rasante Entwicklung der Technologie hat lichtstarke Power-LEDs hervorgebracht, die aufgrund spezieller Optiken eine hohe Leuchtdichte haben. Die Vorteile von Power-LEDs gegenüber herkömmlichen Leuchtmitteln liegen in der platzsparenden Bauweise und der hohen Lichtausbeute. Dieses Leuchtmittel eignet sich daher optimal für die Kanteneinspeisung bei einseitiger und besonders bei doppelseitiger Ausleuchtung.

- ⊕ Hohe Lichtausbeute
- ⊕ Platzsparender Einbau



LED-Module

Als weitere Lichtquelle für unsere Produkte nutzen wir vergossene LED-Module. Bei der Lichtwerbung werden homogene Aus- und Hinterleuchtungen erreicht, die mit Neon- bzw. T5-Leuchten nicht möglich wären. Farbige LEDs können wahlweise in der Anwendung hinzugenommen werden, um die Beleuchtung noch beeindruckender wirken zu lassen. Wir unterscheiden zwischen Modulen für die Kanteneinspeisung (z.B. Box LED Side plus) und die Hinterleuchtung (z.B. Box LED Back plus).

- ⊕ Homogene Ausleuchtung
- ⊕ Farbige LEDs verbaubar





Abb. ähnlich

Abb. ähnlich

Light-Panel

Als weiteres Flächenlicht haben wir unser Light-Panel in Kombination mit ALUFRAME LIGHT PANEL ES 30 im Programm. Das Licht wird hierbei über die Kanten in eine transparente und lichtleitende Acrylglasplatte übertragen, die mit einer Laserrasterung ausgestattet ist. Das Licht wird über die Kante nach vorne geleitet und die ganze Fläche homogen beleuchtet. Optimal geeignet um sehr flache Rahmen homogen zu hinterleuchten – auch für große Formate.

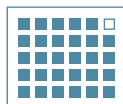
- ⊕ Flache Bauweise
- ⊕ Große Formate möglich



Ambitek-Panel

Unser Ambitek-Panel, garantiert eine vollflächige und absolut brillante Ausleuchtung der Werbefläche. Die Lichtfarbe wurde optimal für den Digitaldruck auf Textil angepasst, um ein nahezu perfektes Ergebnis zu erhalten. Produkte mit integrierter Paneltechnik haben viele Vorteile: Die Dimmung des Lichtes ist möglich, die Profiltiefe ist ab 45 mm frei wählbar, es sind viele Formate erhältlich und die Ausleuchtung ist aufgrund der gleichmäßigen Verbauung der Panels homogen. Rundum ein optimales Leuchtmittel, um aufmerksamkeitsstarke Lichtwerbung zu nutzen.

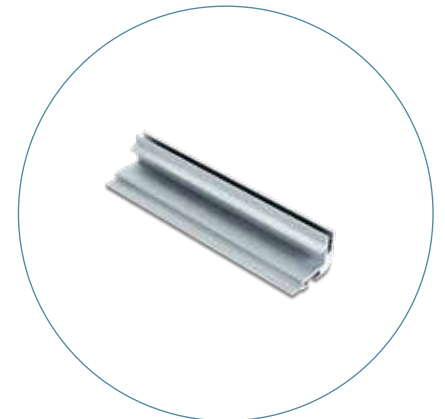
- ⊕ Lichtfarbe individuell abstimmbare
- ⊕ Hohe Qualität



ALUFRAME LIGHT PANEL ES 30

Technische Daten

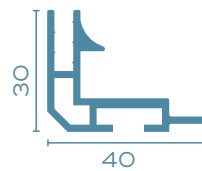
Bautiefe	30 mm
Rückwand	-
Bauform	Einseitig
Formate	Max. 3000 x 1500 mm
Farbe	Silber eloxiert EV, Sonderfarbe auf Anfrage
Sonderfarben	RAL beschichtet
Montage	Wandmontage
Biegefähig	Nein
Treiber	Extern



Leuchtmittel



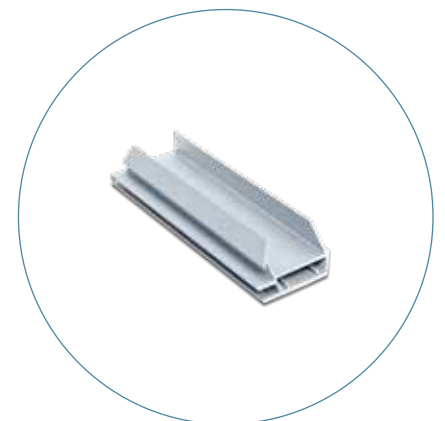
INDOOR



ALUFRAME LED ES 65

Technische Daten

Bautiefe	65 mm
Rückwand	Aluminium, weiß pulverbeschichtet
Bauform	Einseitig
Formate	Min. 210 x 210 mm, max. 3000 x 2000 mm, Sonderformate auf Anfrage
Farbe	Silber eloxiert EV, Sonderfarbe auf Anfrage
Montage	Wand- oder Deckenmontage
Biegefähig	Nein



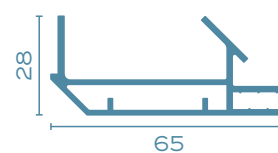
Leuchtmittel



INDOOR



INDOOR



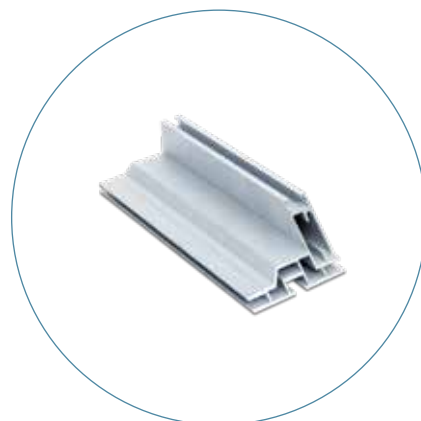
Lichtleitblech



ALUFRAME LED ES 80 M. NUT

Technische Daten

Bautiefe	80 mm
Rückwand	Aluminium, weiß pulverbeschichtet
Bauform	Einseitig
Formate	Min. 210 x 210 mm, andere Formate auf Anfrage
Farbe	Silber eloxiert EV, Sonderfarbe auf Anfrage
Montage	Wand-, Stand- oder Deckenmontage
Biegefähig	Nein



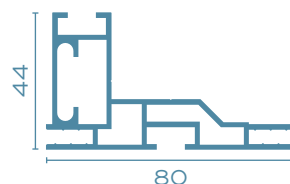
Leuchtmittel



INDOOR



INDOOR



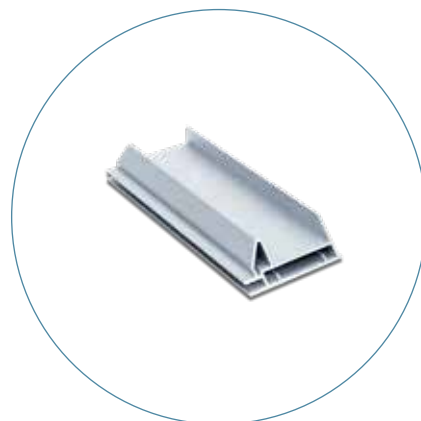
Zubehör

- Deckenabhängungssets
- Flachfüße, Bodenplatten

ALUFRAME LED ES 80 O. NUT

Technische Daten

Bautiefe	80 mm
Rückwand	Aluminium, weiß pulverbeschichtet
Bauform	Einseitig
Formate	Min. 210 x 210 mm, max. 3000 x 2000 mm, Sonderformate auf Anfrage
Farbe	Silber eloxiert EV, Sonderfarbe auf Anfrage
Montage	Wand- oder Deckenmontage
Biegefähig	Nein



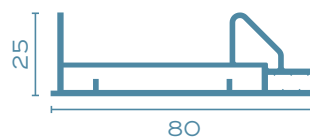
Leuchtmittel



INDOOR



INDOOR



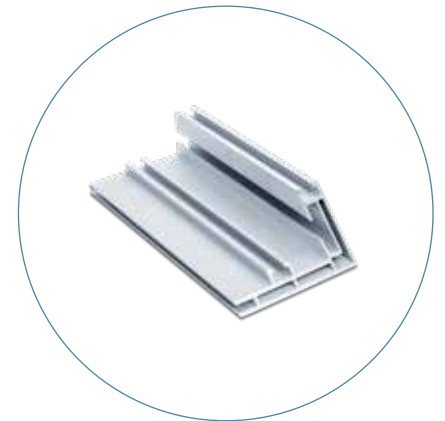
Lichtleitblech



ALUFRAME LED ES 100

Technische Daten

Bautiefe	100 mm
Rückwand	Aluminium, weiß pulverbeschichtet
Bauform	Einseitig
Formate	Min. 210 x 210 mm, andere Formate auf Anfrage
Farbe	Silber eloxiert EV, Sonderfarbe auf Anfrage
Montage	Wand-, Stand- oder Deckenmontage
Biegefähig	Nein



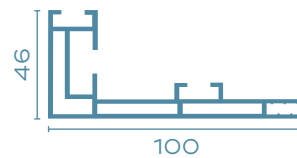
Leuchtmittel



INDOOR



INDOOR



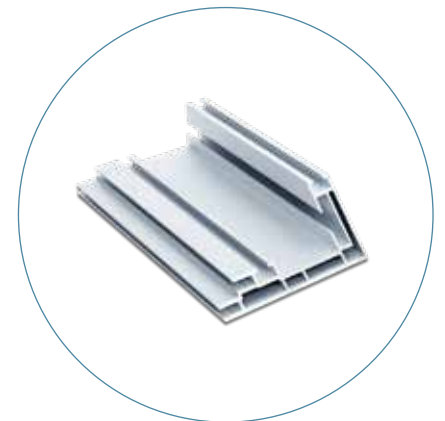
Zubehör

- Deckenabhängungssets
- Flachfüße, Bodenplatten

ALUFRAME LED ES 120

Technische Daten

Bautiefe	120 mm
Rückwand	Aluminium, weiß pulverbeschichtet
Bauform	Einseitig
Formate	Min. 210 x 210 mm, andere Formate auf Anfrage
Farbe	Silber eloxiert EV, Sonderfarbe auf Anfrage
Sonderfarben	RAL beschichtet
Montage	Wand-, Stand- oder Deckenmontage
Biegefähig	Nein



Leuchtmittel



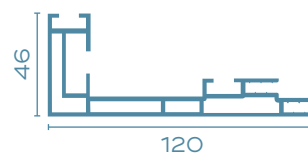
INDOOR



INDOOR



IN- & OUTDOOR



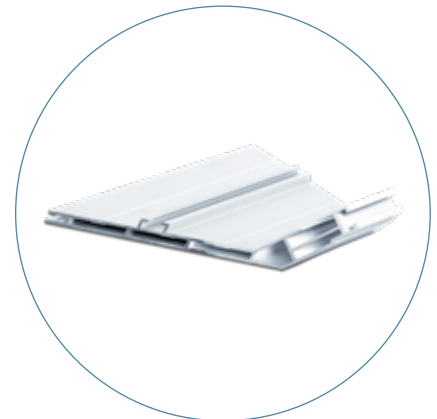
Zubehör

- Deckenabhängungssets
- Flachfüße, Bodenplatten

ALUFRAME LED ES 120-45°

Technische Daten

Bautiefe	120 mm
Rückwand	Aluminium, weiß pulverbeschichtet
Bauform	Einseitig
Formate	Min. 210 x 210 mm, max. 3000 x 2000 mm, Sonderformate auf Anfrage
Farbe	Silber eloxiert EV, Sonderfarbe auf Anfrage
Sonderfarben	RAL beschichtet
Montage	Wand-, Stand- oder Deckenmontage
Biegefähig	Nein



Leuchtmittel



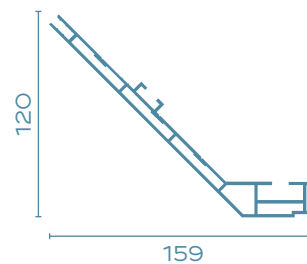
INDOOR



INDOOR



IN- & OUTDOOR



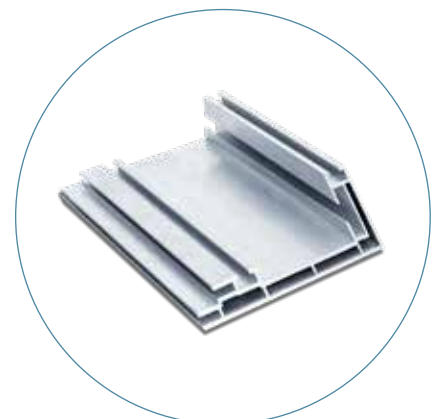
Zubehör

- Deckenabhängungssets
- Flachfüße, Bodenplatten

ALUFRAME LED ES 150

Technische Daten

Bautiefe	150 mm
Rückwand	Aluminium, weiß pulverbeschichtet
Bauform	Einseitig
Formate	Min. 210 x 210 mm, andere Formate auf Anfrage
Farbe	Silber eloxiert EV, Sonderfarbe auf Anfrage
Montage	Wand-, Stand- oder Deckenmontage
Biegefähig	Nein



Leuchtmittel



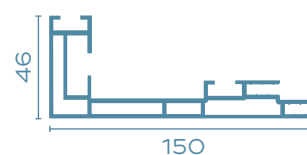
INDOOR



IN- & OUTDOOR



IN- & OUTDOOR



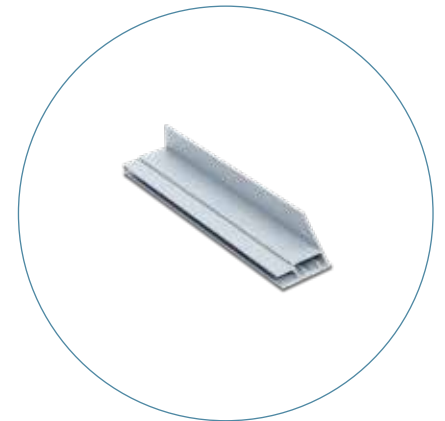
Zubehör

- Deckenabhängungssets
- Flachfüße, Bodenplatten

ALUFRAME LED SKY 45

Technische Daten

Bautiefe	45 mm
Rückwand	Aluminium, weiß pulverbeschichtet
Bauform	Einseitig
Formate	Min. 210 x 210 mm, max. 3000 x 2000 mm, Sonderformate auf Anfrage
Farbe	Silber eloxiert EV, Sonderfarbe auf Anfrage
Montage	Wand- oder Deckenmontage
Biegefähig	Ja (Radius 600 mm)



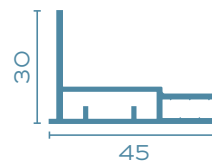
Leuchtmittel



INDOOR



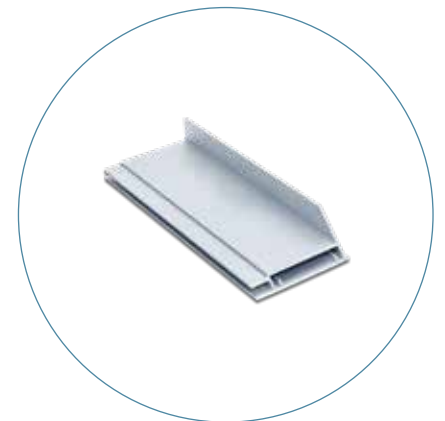
INDOOR



ALUFRAME LED SKY 80

Technische Daten

Bautiefe	80 mm
Rückwand	Aluminium, weiß pulverbeschichtet
Bauform	Einseitig
Formate	Min. 210 x 210 mm, max. 3000 x 2000 mm, Sonderformate auf Anfrage
Standardfarbe	Silber eloxiert EV 1, Sonderfarbe auf Anfrage
Montage	Wand- oder Deckenmontage
Biegefähig	Ja (Radius 1000 mm)



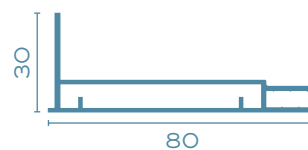
Leuchtmittel



INDOOR



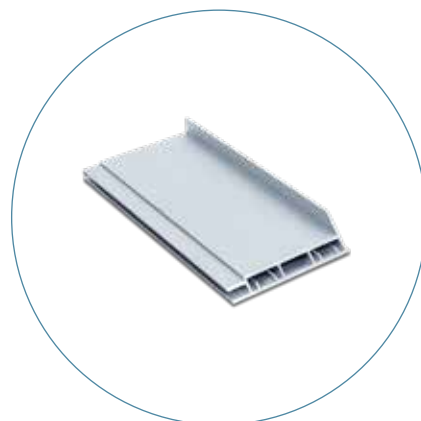
INDOOR



ALUFRAME LED SKY 100

Technische Daten

Bautiefe	100 mm
Rückwand	Aluminium, weiß pulverbeschichtet
Bauform	Einseitig
Formate	Min. 210 x 210 mm, max. 3000 x 2000 mm, Sonderformate auf Anfrage
Standardfarbe	Silber eloxiert EV 1, Sonderfarbe auf Anfrage
Montage	Wand- oder Deckenmontage
Biegefähig	Ja (Radius 400 mm)



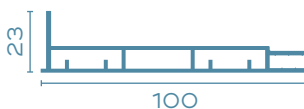
Leuchtmittel



INDOOR



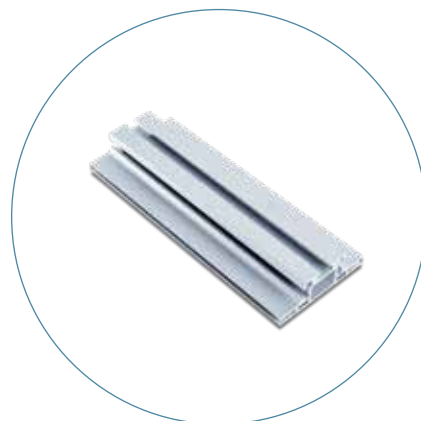
INDOOR



ALUFRAME LED DS 80

Technische Daten

Bautiefe	80 mm
Rückwand	-
Bauform	Doppelseitig
Formate	Min. 210 x 210 mm, Sonderformate auf Anfrage
Standardfarbe	Silber eloxiert EV 1, Sonderfarbe auf Anfrage
Montage	Standmontage
Biegefähig	Nein



Leuchtmittel



INDOOR



INDOOR



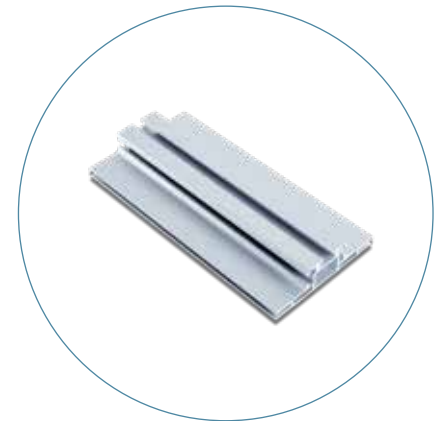
Zubehör

- Deckenabhängungssets
- Flachfüße, Bodenplatten

ALUFRAME LED DS 100

Technische Daten

Bautiefe	100 mm
Rückwand	-
Bauform	Doppelseitig
Formate	Min. 210 x 210 mm, Sonderformate auf Anfrage
Standardfarbe	Silber eloxiert EV 1, Sonderfarbe auf Anfrage
Montage	Standmontage
Biegefähig	Nein



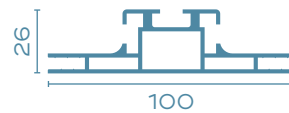
Leuchtmittel



INDOOR



INDOOR



Zubehör

- Deckenabhängungssets
- Flachfüße, Bodenplatten

ALUFRAME LED DS 120

Technische Daten

Bautiefe	120 mm
Rückwand	-
Bauform	Doppelseitig
Formate	Min. 210 x 210 mm, Sonderformate auf Anfrage
Standardfarbe	Silber eloxiert EV 1, Sonderfarbe auf Anfrage
Montage	Standmontage
Biegefähig	Nein



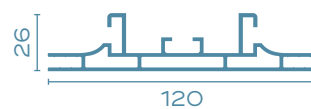
Leuchtmittel



INDOOR



INDOOR



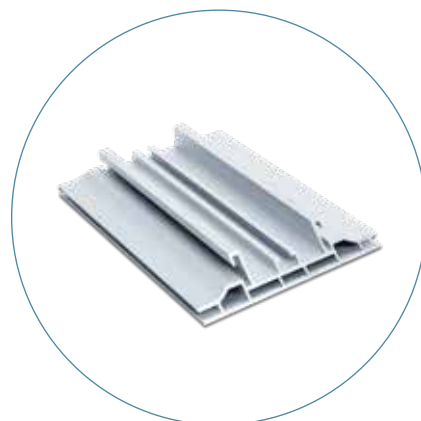
Zubehör

- Deckenabhängungssets
- Flachfüße, Bodenplatten

ALUFRAME LED DS 150 O. NUT

Technische Daten

Bautiefe	150 mm
Rückwand	-
Bauform	Doppelseitig
Formate	Min. 210 x 210 mm, max. Breite variabel, 2650 mm Höhe
Standardfarbe	Silber eloxiert EV 1, Sonderfarbe auf Anfrage
Montage	Standmontage
Biegefähig	Nein



Leuchtmittel



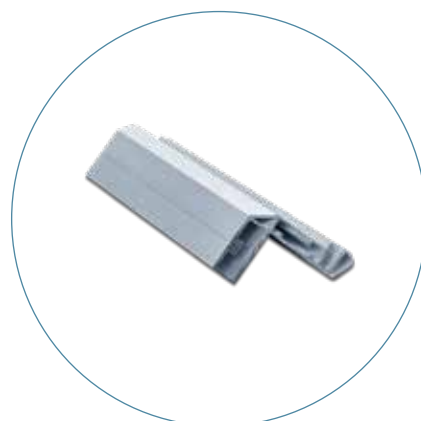
Zubehör

- Deckenabhängungssets
- Flachfüße, Bodenplatten

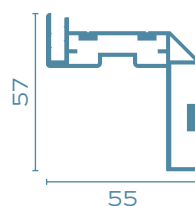
ALUFRAME LED AURA 57

Technische Daten

Bautiefe	57 mm
Rückwand	Dibond, weiß
Bauform	Einseitig
Formate	Min. 210 x 210 mm, max. 3000 x 500 mm (LED-Stripes), max. 3000 x 1000 mm (Kachel), Sonderformate auf Anfrage
Standardfarbe	Silber eloxiert EV 1, Sonderfarbe auf Anfrage
Montage	Wand- oder Deckenmontage
Biegefähig	Nein



Leuchtmittel



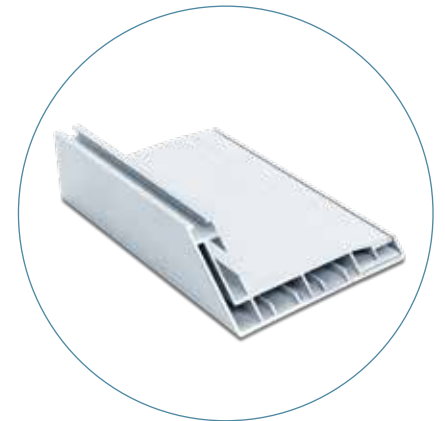
Extras

- Aura-Beleuchtung monochrom (einfarbig)
- Aura-Beleuchtung RGB

Kunststoffecke



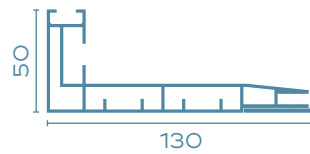
ALUFRAME LED ES 130 OUTDOOR



Technische Daten

Bautiefe	130 mm
Rückwand	Aluminium, weiß pulverbeschichtet
Bauform	Einseitig
Formate	18 / 1 (3560 x 2520 mm), Sonderformate auf Anfrage
Standardfarbe	Silber eloxiert EV 1, Sonderfarbe auf Anfrage
Montage	Wandmontage
Biegefähig	Nein

Leuchtmittel



ARBEITSSTÄTTENVERORDNUNG

Prüflingsbeschreibung

Bezeichnung: LED Lichtdecke 50 W

Art der Leuchte: LED Pendelleuchte, direkt strahlend

Betriebsgerät: Elektronik, integriert

Abmessungen

	Leuchte	leuchtenden Fläche
Länge	1000 mm	985 mm
Breite	1000 mm	985 mm
Höhe	120 mm	-
Durchmesser	-	-

Messkonfiguration

	Bereich	Schrittweite
C- Ebenen	0 – 360°	1°
y- Winkel	0 – 90°	2,5°

Leuchtenposition:

hängend, senkrecht
nach unten strahlend

Lichtschwerpunkt:

zentrisch, Unterkante
Lichtaustritt

Leuchtenlichtstrom

oberer Halbraum	unterer Halbraum	gesamt
-	1437,05 lm	1437,05 lm
-	100 %	100 %

Maximale Lichtstärke:

548,6 cd ($\gamma=0^\circ/C=0^\circ$)
nach unten strahlend

Symmetrieeigenschaften:

symmetrisch zur CO-180
und C90-270 Ebene

Ausstrahlwinkel:

vertikal (CO-180) 108,1°/
horizontal (C90-270)
101,8°

Lichtausbeute:

28,99 lm/W

Elektrotechnische Betriebsgrößen

Spannung	230 V (Konstant < 0.1 %)
Strom	0,226 A
Systemleistung	49,57 W
Leistungsfaktor	0,953

Prüflingsbeschreibung

Bezeichnung: LED Lichtdecke 150 W

Art der Leuchte: LED Pendelleuchte, direkt strahlend

Betriebsgerät: Elektronik, integriert

Abmessungen

	Leuchte	leuchtenden Fläche
Länge	1000 mm	985 mm
Breite	1000 mm	985 mm
Höhe	120 mm	-
Durchmesser	-	-

Messkonfiguration

	Bereich	Schrittweite
C- Ebenen	0 – 360°	1°
y- Winkel	0 – 90°	2,5°

Leuchtenposition:

hängend, senkrecht
nach unten strahlend

Lichtschwerpunkt:

zentrisch, Unterkante
Lichtaustritt

Leuchtenlichtstrom

oberer Halbraum	unterer Halbraum	gesamt
-	4134,18 lm	4134,18 lm
-	100 %	100 %

Maximale Lichtstärke:

1577,5 cd ($\gamma=0^\circ/C=0^\circ$)
nach unten strahlend

Symmetrieeigenschaften:

symmetrisch zur CO-180
und C90-270 Ebene

Ausstrahlwinkel:

vertikal (CO-180) 108,1°/
horizontal (C90-270)
101,8°

Lichtausbeute:

27,63 lm/W

Elektrotechnische Betriebsgrößen

Spannung	230 V (Konstant < 0.1 %)
Strom	0,681 A
Systemleistung	149,64 W
Leistungsfaktor	0,956



Pluspunkte

- + Licht- und hocheffizientes Akustikmodul in Einem
- + Optional mit dem Motiv oder in der Farbe Ihrer Wahl lieferbar
- + Frei gestaltbare Formen und Formate
- + Vielseitige und kreative Einsatzmöglichkeiten
- + Smart bedienbar
- + Fest oder abgehängt montierbar

LICHT-AKUSTIK-MODUL: 1 PRODUKT - 3FACHER NUTZEN!

1. LED-Modul:

Das dimmbare LED-Modul sorgt für eine indirekte, brillante und gleichmäßige Beleuchtung von Flächen in nahezu allen Formaten.

2. Akustikabsorber:

Das unsichtbar verbaute hocheffiziente Akustikmodul bewirkt eine angenehme und ausgewogene Raumakustik

3. Individueller Textildruck:

Der hochwertige Textildruck ist mit einem individuellen, stimmungs-vollen Motiv, Ihrem Branding oder in der Farbe Ihrer Wahl lieferbar.

Werten Sie die Atmosphäre in Ihren Räumen spürbar auf!



Akustische Wirkung

Bewerteter

Schallabsorptionsgrad

$\alpha_w = 1,00$

Schallabsorberklasse

nach EN ISO 11654: **A**

Bewertung gemäß VDI 3755:

hochabsorbierend

Prüfschall: Terzrauschen

Empfangsfilter: Terzfilter

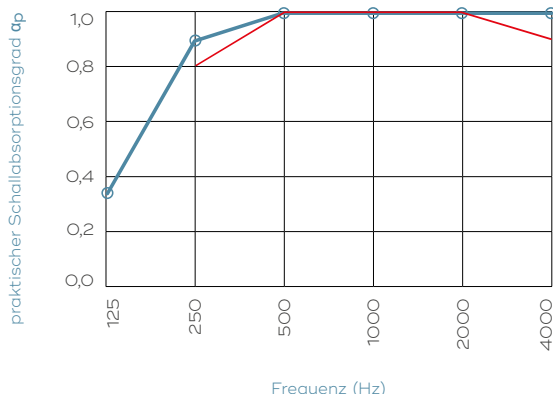
Technische Daten

- Rahmen eckig
Profiltiefe 120/150 mm (einseitig)
Format: min. 600x600 mm, max. 3.000 mm Breite, Länge ist variabel
- Rahmen rund
Profiltiefe 100 mm (einseitig)
Format: min. \varnothing 600 mm, max. \varnothing 3.000 mm
- Brandschutzklasse B1
- Standardfarbe: E6/EV 1 silber

- Melaminharz Basotect - Schaum 25/45 mm
- Wand- und Deckenmontage
- Textilmaterial Display 315 g/qm
- Dimmbar
- Lichtstrom je nach Leistung 6000 – 20000 Lumen/m²

Optional auf Anfrage:

- Oberfläche RAL-beschichtet, Farbe nach Kundenwunsch
- RGB-Steuerung



- 1: praktischer Absorptionsgrad
- 2: Bezugskurve

Frequenz (Hz)	α_p	Bezugskurve	Absorberklasse
125	0,35		
250	0,90	0,80	A
500	1,00	1,00	A
1000	1,00	1,00	A
2000	1,00	1,00	A
4000	1,00	0,90	A



HJE Pro GmbH

Thetener Straße 1
57368 Lennestadt

Tel +49 (0)2721-9419-0

info@hje.de

www.hje.de

HJE Pro | LED | Stand 12.2019